

Welcome to our lunch room



# らんちたいは 2007



Eating will become more interesting, if you it eats know something about what you eat.

えだまめ き か  
枝豆の木がそのまま枯れると

なに  
何になるでしょうか？

こた だいず  
・ 答えは「大豆！」ですね。

がっきゅう えん だいず  
学級園の大豆たちも、

しゅうかく とき ま  
収穫の時にじっと待っているのかな？

だいず とうふ なっとう にほんじん  
大豆はお豆腐 やしょうゆ、納豆やきなこなど、日本人に

はなくてはならない食品ですね。日本で作られる 大豆は、

たんぱく質が多く 脂肪が少ないので、とても甘く感じます。

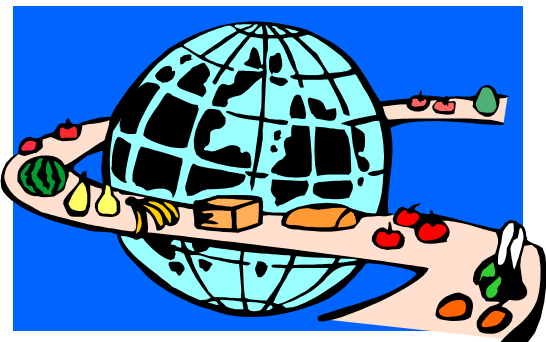
きょう とうふてん けんさんだいず とうふ とど  
今日も 豆腐店から県産大豆の美味しいお豆腐が届き

ました。とうふや納豆にすると、本当のおいしさを味わえる

ので、最近では国産大豆の加工品が人気ですが、日本でつく

られている大豆はとても少なく、ほとんど(約95%)を

がいこく ゆにゆう たよ ざんねん  
外国からの輸入に頼っています。残念ですね。



にほん だいず  
日本は大豆だけでなく、たくさん

の食品を輸入しています。自分たち

の食べるものが、もっともっと身近

でとれるようになるといいですね。